

# oxaion<sup>®</sup> mit evu business solution



**Branchenlösung für Versorger**

# evu - bewährte Branchensoftware im neuen Gewand

Seit rund 15 Jahren ist die kommerzielle Branchenlösung für Versorgungsunternehmen bei Stadtwerken und Zweckverbänden im Einsatz und hat sich als stabile, anpassungsfähige und kundenorientierte Lösung vielfältig bewährt.



Zusammen mit der ERP Software oxiaion stehen alle für einen Versorger im kommerziellen Bereich erforderlichen Funktionalitäten zur Verfügung. Es können darüber hinaus in den Bereichen Einkauf, Verkauf, Kostenrechnung sowie Projektplanung zusätzliche Anforderungen für kommunale Mischbetriebe abgedeckt werden

Die Entwicklung grafischer Nutzerschnittstellen machten eine Überarbeitung der zeichenorientierten Oberfläche zu einer völlig neuen, intuitiv bedienbaren, grafischen Oberfläche notwendig.

Die Funktionen werden auf drei Schichten verteilt:

**Backend** - der die Verarbeitung und Speicherung der Daten vornimmt.

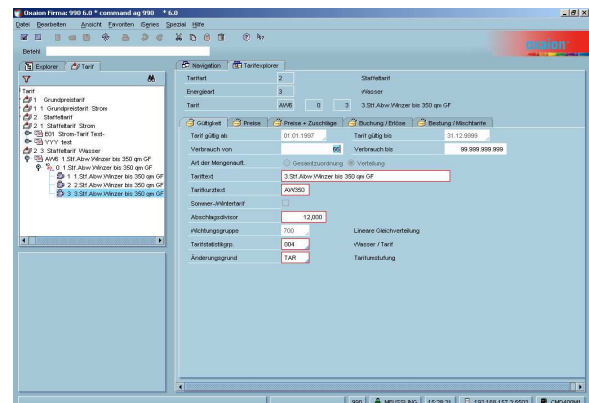
**Java-Application-Server** für die Verbindung zwischen den Nutzern und der Verarbeitungslogik.

**Frontend** – verschiedene Clients mit grafischer, mehrfensterfähiger Java Oberfläche, die leicht an die Bedürfnisse des Nutzers angepasst werden können.

Das interne Datenaustauschformat zwischen den Schichten ist XML (Extensible Markup Language). Damit wird auch der externe Datenaustausch mit jedem XML fähigen Programm, ERP System oder Internet-Marktplatz mit wenig Aufwand möglich.

## evu-Workflow im Anschlusswesen

Die Verwaltung von Vorgängen und Einzelaktionen bezogen auf das Grundstück und dessen Anschlüsse wird durch einen integrierten Workflow unterstützt. Vom ersten Kontakt mit dem Kunden bis zum abschließenden Bescheid werden alle Aktionen überwacht, Schreiben mit Hilfe von Vorlagen erstellt, Termine kontrolliert und Dokumente abgelegt.





## evu-Tarifikunden

Die Komponente **evu-Tarifikunden** unterstützt die Abrechnung von Strom, Gas, Wasser, Wärme, Müll – allen messbaren Versorgungsarten. Grundpreis-, Staffel- und Zonen- sowie Leistungstarife werden im Generationsprinzip definiert. Buchhalterisches Unbundling: Die Tarifbestandteile können untersetzt bzw. ergänzt werden, z.B. mit Netznutzungsanteilen, Konzessionen bei Verbänden oder gesetzlichen Preiszuschlägen – es gibt Tabellen mit Preisen und Kontierungen, die den Tarifen zugeordnet werden. Die abzurechnenden Objekte sind in Abnahmestellen territorial strukturiert mit bis zu vier Adressaten. Das oxaion Berechtigungssystem sichert das informelle Unbundling: jeder Mitarbeiter erhält nur Zugang zu „seinen“ Abnahmestellen. Erlaubnisscheine für Energiesteuerermäßigung lassen sich verwalten. Das integrierte Zählerwesen unterstützt parametrierbare Zähler mit bis zu 99 Zählwerken. Die Prozesse in Anschluss- und Zählerwesen sowie bei der Umzugsverwaltung sind menügesteuert.

Periodische Abschläge und Rechnungen, Einzel- und gesammelte End-Rechnungen im Test- / Originalmodus sowie Stornierungen sind wesentliche Bestandteile von Rechnungswesen und spezieller Debitorenverwaltung inkl. Mahnwesen, Stundung und Berichtswesen. Durchleiter und Bündelkunden können abgerechnet werden. Der Zahlungsverkehr unterstützt voll das Electronic Banking mit angeschlossenem maschinellen Ausgleich offener Forderungen.

Spezielle Zusatzkomponenten für Abwasserverbände zur Verwaltung von Kleinkläranlagen oder die Festsetzung versiegelter Flächen zur Erhebung von Niederschlagswassergebühren ergänzen das Komplettpaket.

## evu-Sonderabnehmer

Das Modul **evu-Sonderabnehmer** deckt die hohen Anforderungen an die Flexibilität von Verträgen, Preisen und Verbrauchsermittlungen ab.

Verbrauchsgrößen sind voreingestellt wie z.B. Arbeit HT/NT oder frei definierbar. Preise können flexibel mit dem Formelgenerator ermittelt und auf Notierungen und deren Referenzwerte abgestützt werden. Nachlässe und Zuschläge, Ersatzarbeitspreise und Niedrigpreisregelungen sind möglich. Preisgestaltungen der Verbrauchsgrößen werden zu Preisgruppen zusammengefasst, die den Verträgen zugeordnet werden: möglich ist jeweils eine Preisgruppe für Lieferung/Vertrieb sowie Netznutzung. Preisbestandteile, wie Konzessionsabgabe, Energiesteuer, EEG-/KWK-Zuschlag lassen sich den Verträgen zuordnen. Die Verbrauchswerte der in Mess-Strecken gruppierten Zähler werden formelgestützt bestimmt. Es werden Abschlags-, Monats- und Jahresrechnungen unterstützt. Nachberechnungen von Zuschlägen für KWK und EEG sind realisiert.

Forderungen und Erlöse werden zur Übergabe an die Finanzbuchhaltung oder alternativ an die **evu**-Debitorenbuchhaltung zusammengestellt.

## evu-Print

Der Druck von Mahnungen, Benachrichtigungen oder Verbrauchsabrechnungen, Anschluss- und Gebührenbescheiden erfolgt über einen Print-Server. Die Vorlagen für die Dokumente können vom Bearbeiter gestaltet werden.

# Frischer Wind aus dem Norden



SWAN wurde 1992 von erfahrenen Softwareentwicklern in Rostock gegründet.  
Wir betreuen unsere Kunden mit maßgeschneiderten Lösungen, angepasst  
an die individuellen Geschäftsprozesse. **oxaion**<sup>®</sup> ist der eingetragene Markenname  
der oxaion ag. Mit ihr verbindet uns eine enge und vertrauensvolle  
Partnerschaft im Vertriebs- sowie im Entwicklungsbereich.

Zum Service rund um **oxaion**<sup>®</sup> und **evu** gehören:  
Beratung und Einführung, Installation und Modifikation,  
Hotline und Schulung



Software – und EDV – Anwendungsberatung Rostock GmbH

Carl-Hopp-Str.1 • 18069 Rostock • Tel. 0381/ 80941-0 • Fax. 0381/ 80941-11 • e-Mail: [info@swan-rostock.de](mailto:info@swan-rostock.de) • Internet: [www.swan-rostock.de](http://www.swan-rostock.de)

**oxaion ag**